

9 Anhang

9.1 Allgemeine Daten

Tabelle 64: Anschlussgrad (behördliche Statistik) und Auslastung

Söllichau					
Bemessung Einwohner [E]	Dez 01 [E]	Jun 05 [E]	Verringerung 05 [E] [%]		Auslastung 05 [%]
1145	1020	980	40	3,9	85,6
Heiligenthal					
Bemessung Einwohner [E]	Dez 01 [E]	Jun 05 [E]	Verringerung 05 [E] [%]		Auslastung 05 [%]
4700	4255	2023	2232	52,5	43,0
Walbeck					
Bemessung Einwohner [E]	Dez 00 [E]	Jun 05 [E]	Steigerung 05 [E] [%]		Auslastung 05 [%]
3000	489	870	381	77,9	29,0
Warnstedt - einwohnerbezogen					
Bemessung Einwohner [E]	Dez 01 [E]	Jun 05 [E]	Verringerung 05 [E] [%]		Auslastung 05 [%]
4700	2775	2695	80	2,9	57,3
Warnstedt - nach Einwohnerwert					
Bemessung Einwohner [E]	Dez 01 [E]	Jun 05 [E]	Steigerung 05 [E] [%]		Auslastung 05 [%]
4700	3320	3370	50	1,5	71,7
Barneberg					
Bemessung Einwohner [E]	Dez 01 [E]	Jun 05 [E]	Verringerung 05 [E] [%]		Auslastung 05 [%]
950	780	744	36	4,6	78,3

Born		
Bemessung Einwohner [E]	Jun 05 [E]	Auslastung 05 [%]
230	241	104,8
Dorst		
Bemessung Einwohner [E]	Jun 05 [E]	Auslastung 05 [%]
250	186	74,4

Wackersleben - einwohnerbezogen		
Dimensionierung Einwohner [E]	Jun 05 [E]	Auslastung 05 [%]
1000	760	76,0
Wackersleben - nach Einwohnerwert		
Dimensionierung Einwohner [E]	Jun 05 [E]	Auslastung 05 [%]
1000	650	77,0
Wulferstedt - einwohnerbezogen		
Dimensionierung Einwohner [E]	Jun 05 [E]	Auslastung 05 [%]
1000	857	85,7
Wulferstedt - nach Einwohnerwert		
Dimensionierung Einwohner [E]	Jun 05 [E]	Auslastung 05 [%]
1000	865	86,5

9.2 Abwasserteichanlage Barneberg

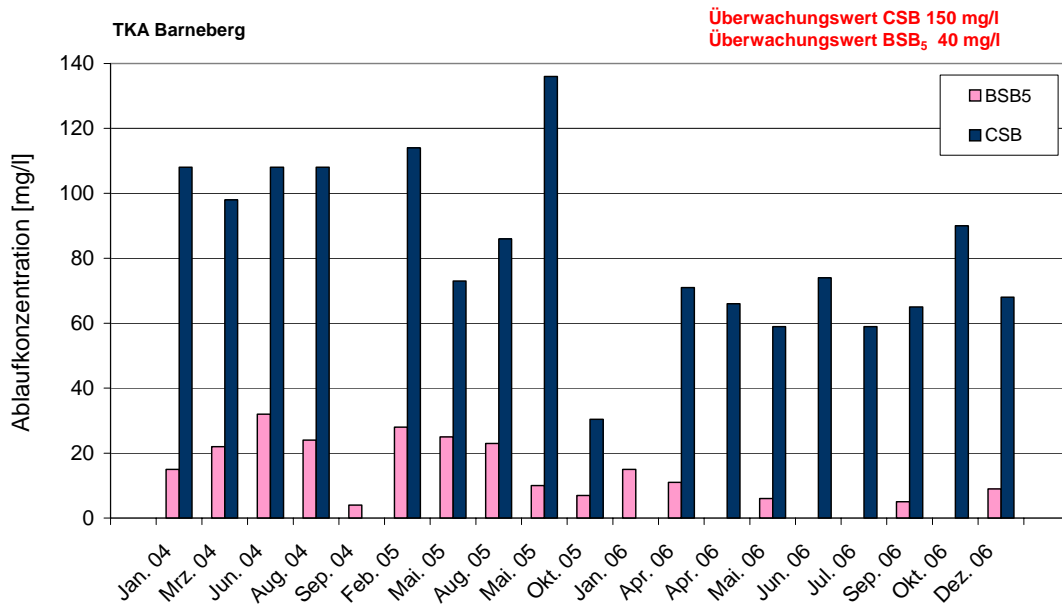


Bild 58: CSB und BSB₅ im Ablauf, TKA Barneberg

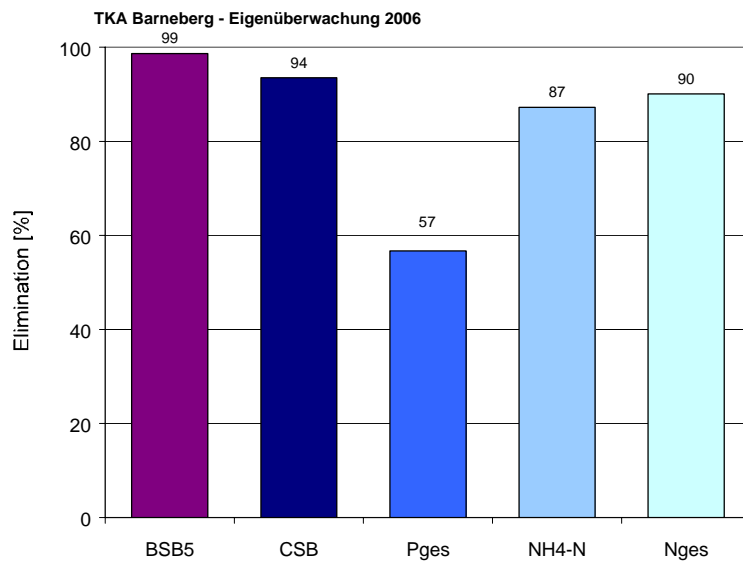


Bild 59: Eliminationsleistung 2006, TKA Barneberg

Fotostrecke Teichkläranlage **Barneberg/ Teich 1**



Fotostrecke Teichkläranlage **Barneberg/ Teich 2 und Teich 3**



f - Belüftung



g - bepflanzter Sickerdamm



h - Teich 2



i - Teich 3



j - Sickerdamm Teich 3/ Teich 4

Fotostrecke Teichkläranlage **Barneberg/ Teich 4 und Pflanzenfilter**



k - oben: **Teich 4 - Sickerdamm - Pflanzenbeet**

l - unten links: **Pflanzenbeet - Schilfbestand**

m - unten rechts: **Pflanzenbeet**

9.3 Abwasserteichanlage Söllichau

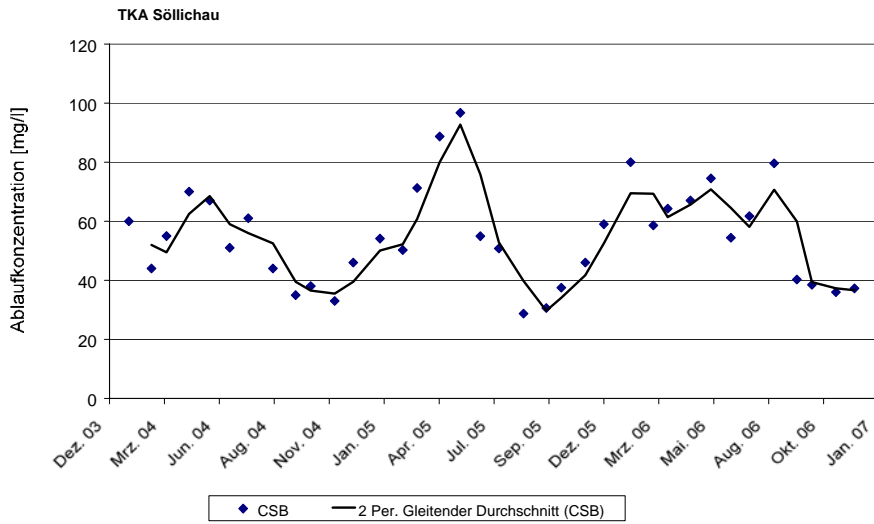


Bild 60:
CSB im Ablauf im monatlichen Mittel, TKA Söllichau, Eigenüberwachung

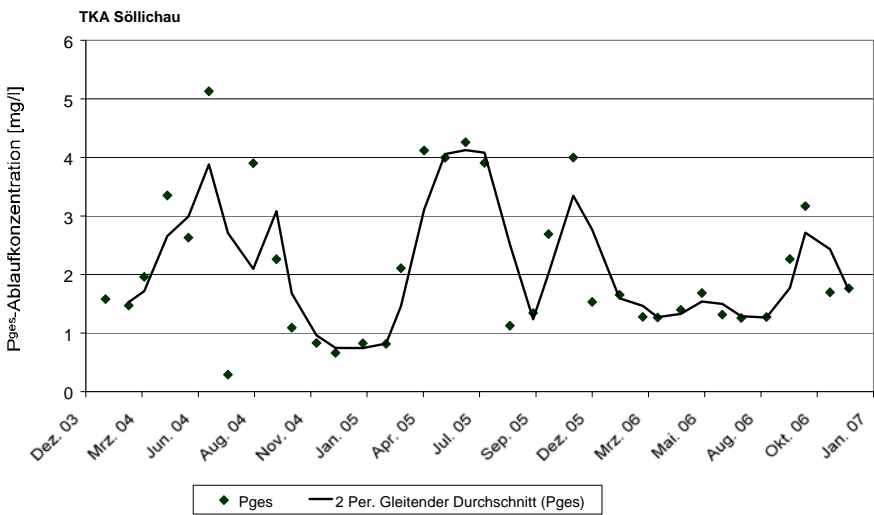


Bild 61:
P_{ges}-Ablaufkonzentration im monatlichen Mittel, TKA Söllichau, Eigenüberwachung

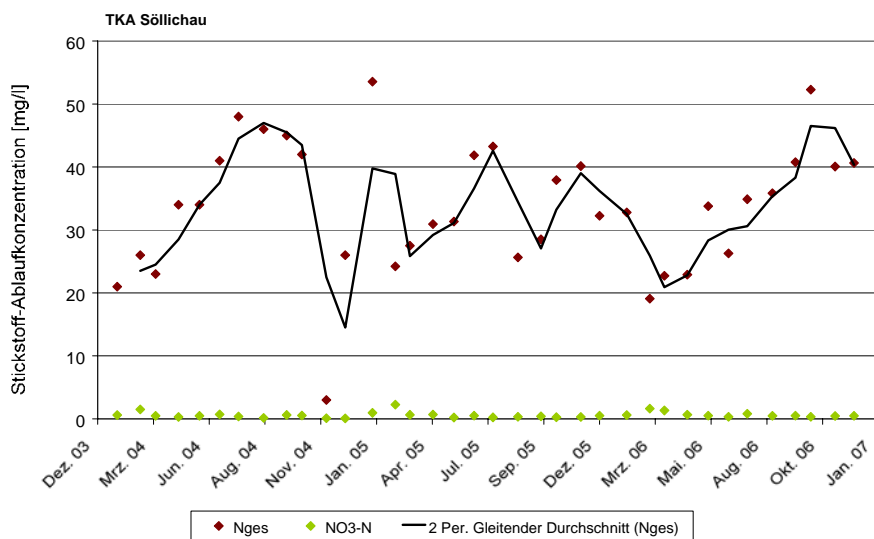


Bild 62:
N_{ges}- und Nitrat-Ablaufkonzentration im monatlichen Mittel, TKA Söllichau, Eigenüberwachung

Fotostrecke Teichkläranlage Sölllichau/ Teich 1 und Teich 2



a - links:
Vorklärung
(Rechen)

b - rechts:
Vorklärung
(Rechen)



c - mitte links: **Zulauf Teich 1**

d -mitte rechts: **Teich 1 und Betriebsgebäude**

e - unten links: **Teich 1 und Teich 2**

f - unten rechts: **Teich 2**

Fotostrecke Teichkläranlage Söllichau/ Teich 3 und Teich 4



g - oben links: **Teich 3**
 e - mitte links: **Teich 4 mit Teichlinse**
 e - unten links: **Retteringsring**

d - mitte rechts: **Teich 4**
 f - unten rechts: **Ablaufschacht**

9.4 Abwasserteichanlage Walbeck

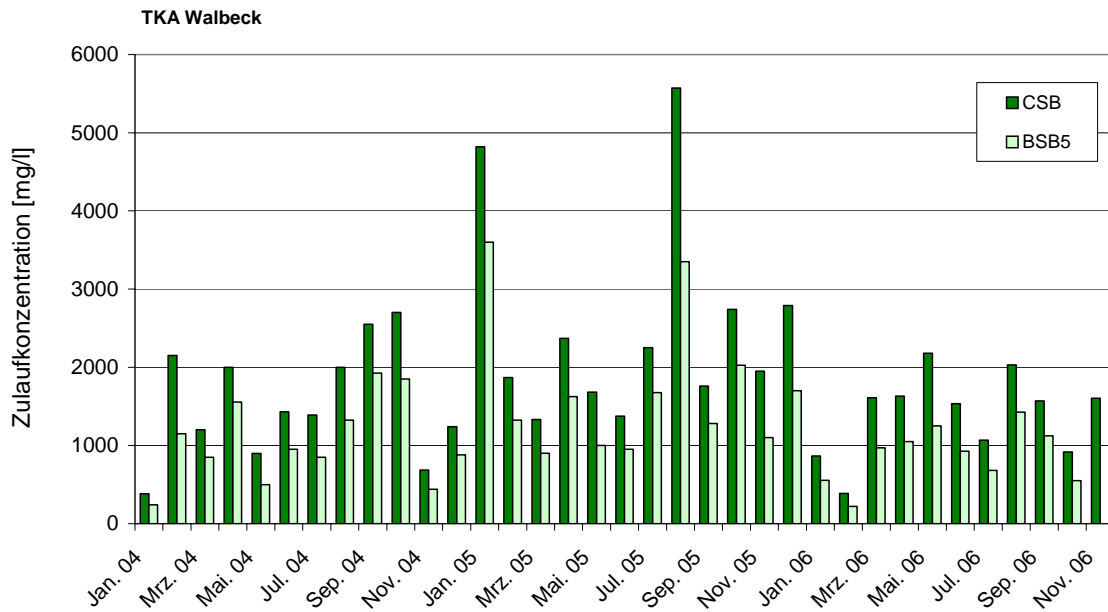


Bild 63: CSB und BSB₅ im Zulauf, TKA Walbeck

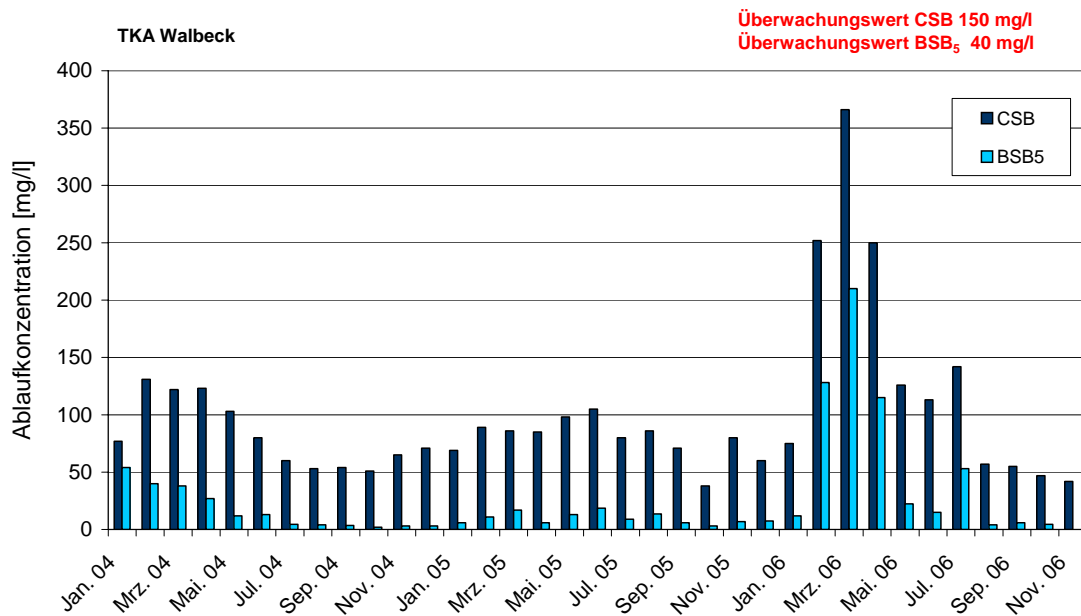


Bild 64: CSB und BSB₅ im Ablauf, TKA Walbeck

Fotostrecke Teichkläranlage Walbeck/ Teich 1



a - oben links: **Betriebsgebäude mit Rechen**

c - mitte links: **Zulauf Teich 1**

e - unten links: **Ablauf Teich 1**

b - oben rechts: **Teich1**

d - mitte rechts: **Zulauf Teich 1**

f - unten rechts: **Online-Messung
(außer Betrieb)**

Fotostrecke Teichkläranlage Walbeck/ Teich 2 und Teich 3



g - oben links: **Teich 2**

i - mitte links: **Teich 3**

k - unten links: **Teich 4 (unterer Bereich)**

h - oben rechts: **Teich 2**

j - mitte rechts: **Teich 4 (mit Sickerdamm)**

l - unten rechts: **Ablaufbauwerk**

9.5 Abwasserteihanlage Warnstedt

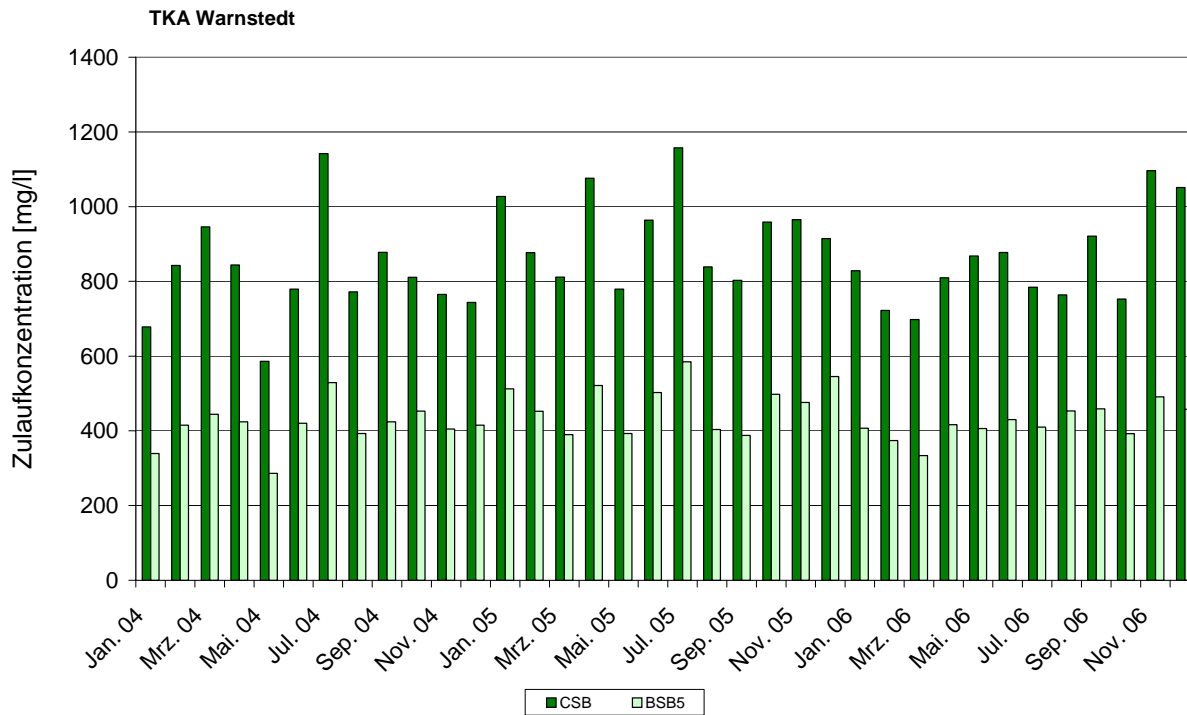


Bild 65: CSB und BSB₅ im Zulauf, TKA Warnstedt

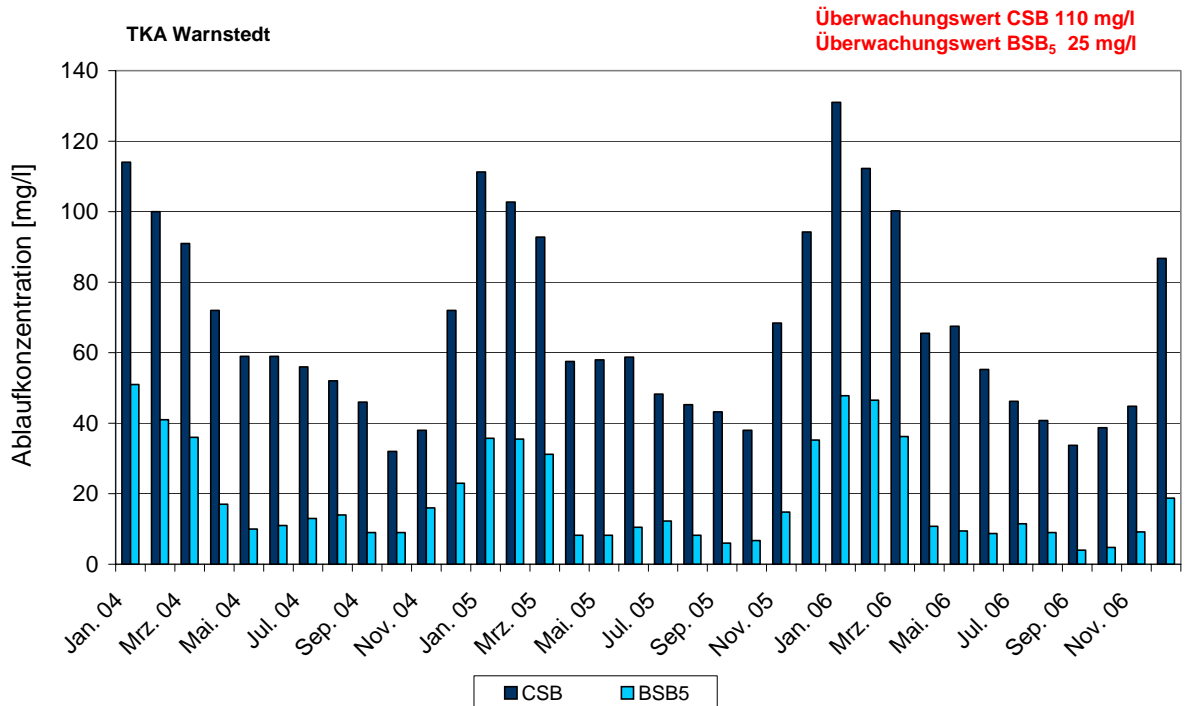


Bild 66: CSB und BSB₅ im Ablauf, TKA Warnstedt

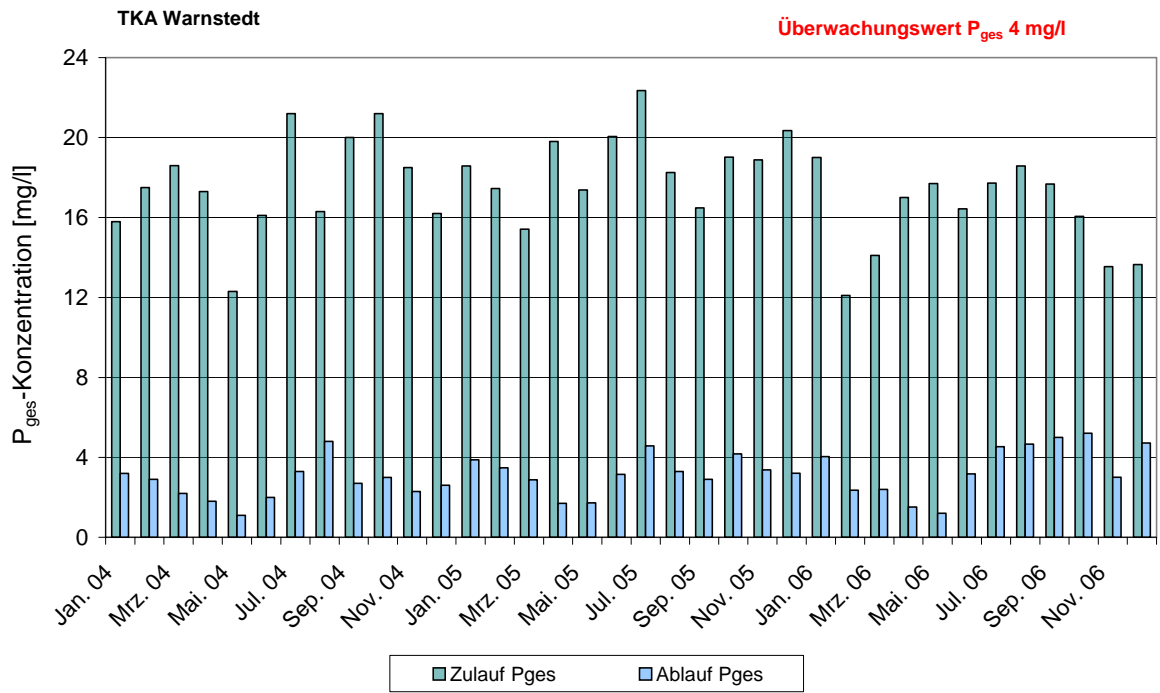


Bild 67: P_{ges}-Zu- und Ablaufkonzentrationen, TKA Warnstedt

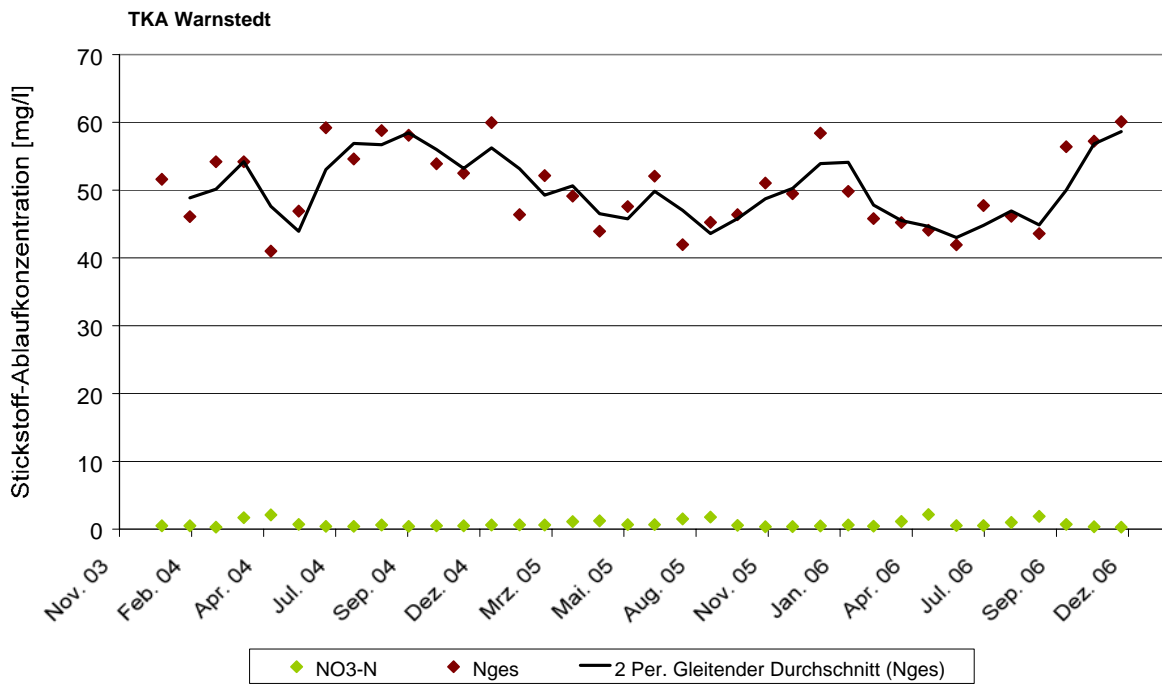


Bild 68: Stickstoff-Ablaufkonzentrationen, TKA Warnstedt

Fotostrecke Teichkläranlage Warnstedt/ Teich 1 und Teich 2



a - oben links: **Betriebsgebäude mit Emscherbrunnen**
 c - mitte links: **Teich 2 mit Leitwand**
 e - unten links: **Teich 2**

b - oben rechts: **Teich1**
 d - mitte rechts: **Sickerdamm Teich 2**
 f - unten rechts: **Ablaufbauwerk**

9.6 Abwasserteichanlage Born

Fotostrecke Teichkläranlage **Born/ Teich 1**



a - Zulauf Absetzbecken



b - Absetzbecken



c - Zulauf Teich 2



d - Ablauf Teich 1 - Geogitter



e - Teich 1

Fotostrecke Teichkläranlage **Born/ Teich 2**



f - oben links: **Zulauf Teich 2**

h - mitte links: **Übergang zu Teilbereich 2**

j - unten links: **Auslauf aus Teich 3 (trocken)**

g - oben rechts: **Teilbereich 1 (Versickerung)**

i - mitte rechts: **Teilbereich 2**

k - unten rechts: **anstehender Sandboden (Böschung)**

9.7 Abwasserteichanlage Dorst

Fotostrecke Teichkläranlage Dorst/ Teich 1 und Teich 2



a - oben links: **Teich 1**

c - mitte links: **Teich 2**

e - unten links: **Ablauf**

b - oben rechts: **Zulauf Teich 1**

d - mitte rechts: **Zulauf Teich 2
(unteres Rohr)**

f - unten rechts: **Vorflut**

9.8 Abwasserteichanlage Wackersleben

Tabelle 65: Berechnete Verdunstungsmengen auf Basis der klimatischen Wasserbilanz von freien Wasserflächen - Monatsmittelwerte, berechnet mittels vereinfachtem Kombinationsverfahren von RICHTER für den Raum Halle (Klimastation Halle/ Kröllwitz, Auswertung 1961 bis 1990), TKA Wackersleben

Wackersleben Teichoberfläche 12300 m ²										
Monat	Zulauf		Verdunstung		Wasserbilanz Ablauf ohne Niederschlag		Niederschlag		Wasserbilanz Ablauf mit Niederschlag	
	m ³	mm	m ³	mm	m ³	mm	m ³	mm	m ³	mm
Januar	2232	182	143,2	11,6	2088,8	170,4	295,2	24,0	2384,0	194,4
Februar	2232	182	206,3	16,8	2025,7	165,2	221,4	18,0	2247,1	183,2
März	2232	182	405,3	33,0	1826,7	149,0	307,5	25,0	2134,2	174,0
April	2232	182	785,8	63,9	1446,2	118,1	393,6	32,0	1839,8	150,1
Mai	2232	182	1252,1	101,8	979,9	80,2	651,9	53,0	1631,8	133,2
Juni	2232	182	1457,7	118,5	774,3	63,5	651,9	53,0	1426,2	116,5
Juli	2232	182	1757,4	142,9	474,6	39,1	799,5	65,0	1274,1	104,1
August	2232	182	1584,8	128,8	647,2	53,2	713,4	58,0	1360,6	111,2
September	2232	182	986,6	80,2	1245,4	101,8	418,2	34,0	1663,6	135,8
Oktober	2232	182	624,4	50,8	1607,6	131,2	479,7	39,0	2087,3	170,2
November	2232	182	286,6	23,3	1945,4	158,7	332,1	27,0	2277,5	185,7
Dezember	2232	182	151,7	12,3	2080,3	169,7	307,5	25,0	2387,8	194,7
Jahr	26784	2184	9641,7	783,9	17142,3	1400,1	5571,9	453,0	22714,2	1853,1

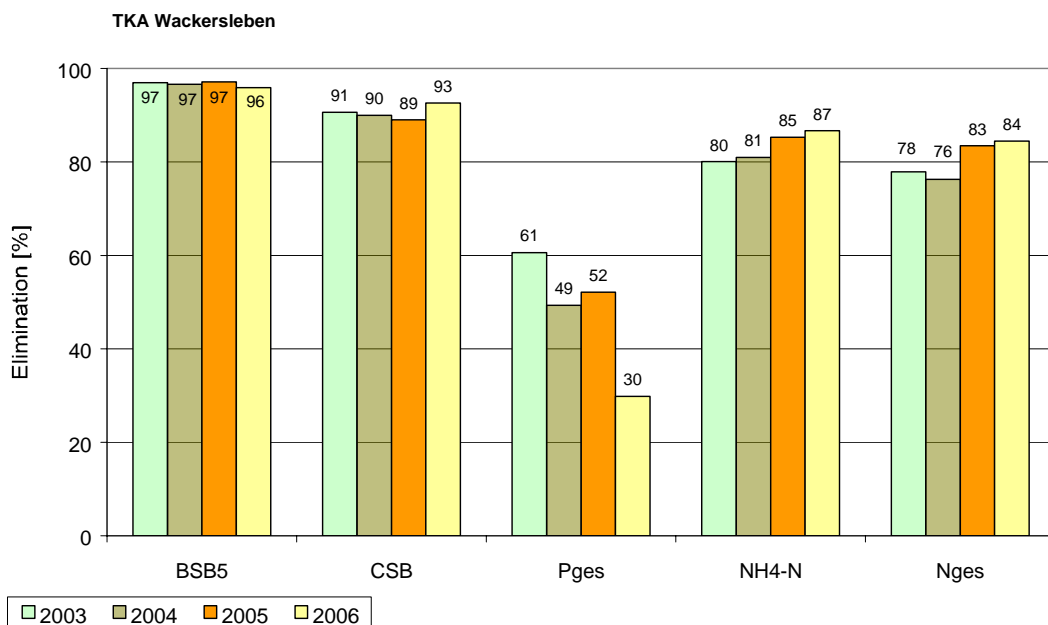


Bild 69: Eliminationsleistung 2003-2006, TKA Wackersleben

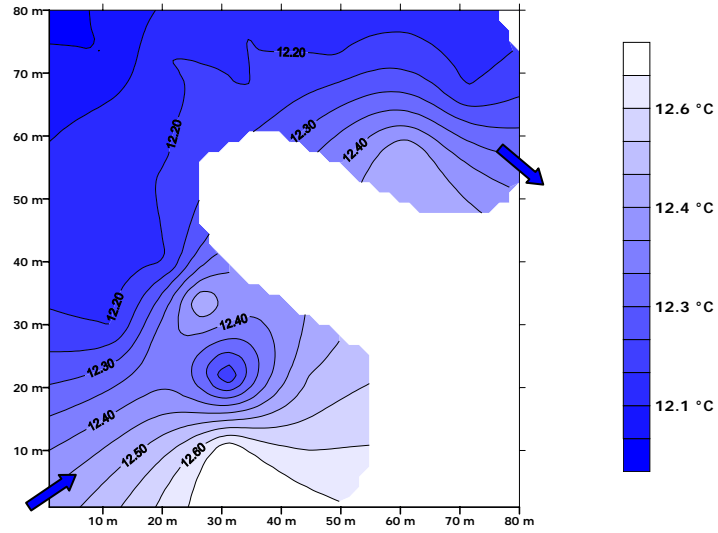


Bild 70: Temperaturverteilung in Teich 1 in 30 cm Tiefe, TKA Wackerleben

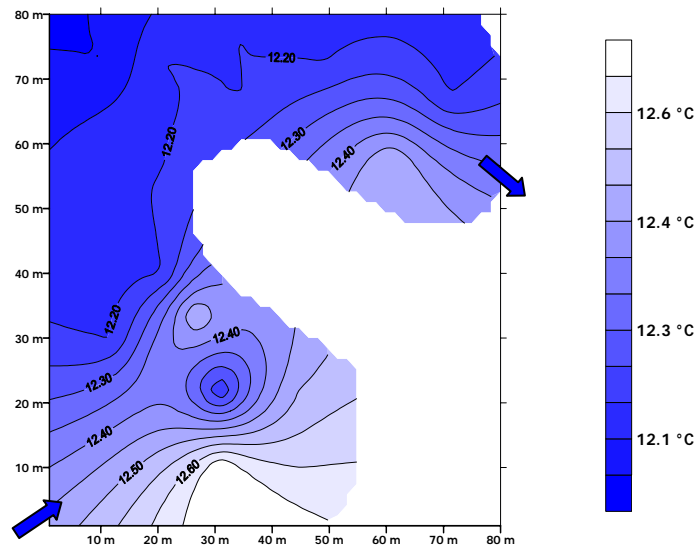


Bild 71: Temperaturverteilung in Teich 1 in 70 cm Tiefe, TKA Wackerleben

Fotostrecke Teichkläranlage Wackersleben/ Teich 1 und Teich 2



Fotostrecke Teichkläranlage **Wackersleben/ Teich 2 und Teich 3**



f - Teich 2



g - Zulauf Teich



h - Ablauf TKA grabenseitig (trocken)



i - Ablauf TKA Teich 3 (trocken)



j - Teich 3

9.9 Abwasserteichanlage Wulferstedt

Tabelle 66: Berechnete Verdunstungsmengen auf Basis der klimatischen Wasserbilanz von freien Wasserflächen - Monatsmittelwerte, berechnet mittels vereinfachtem Kombinationsverfahren von RICHTER für den Raum Halle (Klimastation Halle/ Kröllwitz, Auswertung 1961 bis 1990), TKA Wulferstedt

Wulferstedt Teichoberfläche 8103 m ²										
Monat	Zulauf		Verdunstung		Wasserbilanz Ablauf ohne Niederschlag		Niederschlag		Wasserbilanz Ablauf mit Niederschlag	
	m ³	mm	m ³	mm	m ³	mm	m ³	mm	m ³	mm
Januar	2917	344	94,3	11,6	2822,7	332,4	194,5	24,0	3017,2	356,4
Februar	2917	344	135,9	16,8	2781,1	327,2	145,9	18,0	2927,0	345,2
März	2917	344	266,9	33,0	2650,1	311,0	202,6	25,0	2852,7	336,0
April	2917	344	517,4	63,9	2399,6	280,1	259,3	32,0	2658,8	312,1
Mai	2917	344	824,6	101,8	2092,4	242,2	429,5	53,0	2521,9	295,2
Juni	2917	344	959,9	118,5	1957,1	225,5	429,5	53,0	2386,5	278,5
Juli	2917	344	1157,3	142,9	1759,7	201,1	526,7	65,0	2286,4	266,1
August	2917	344	1043,6	128,8	1873,4	215,2	470,0	58,0	2343,3	273,2
September	2917	344	649,7	80,2	2267,3	263,8	275,5	34,0	2542,8	297,8
Oktober	2917	344	411,2	50,8	2505,8	293,2	316,0	39,0	2821,9	332,2
November	2917	344	188,7	23,3	2728,3	320,7	218,8	27,0	2947,1	347,7
Dezember	2917	344	99,9	12,3	2817,1	331,7	202,6	25,0	3019,7	356,7
Jahr	35004	4128	6349,4	783,9	28654,6	3344,1	3670,7	453,0	32325,2	3797,1

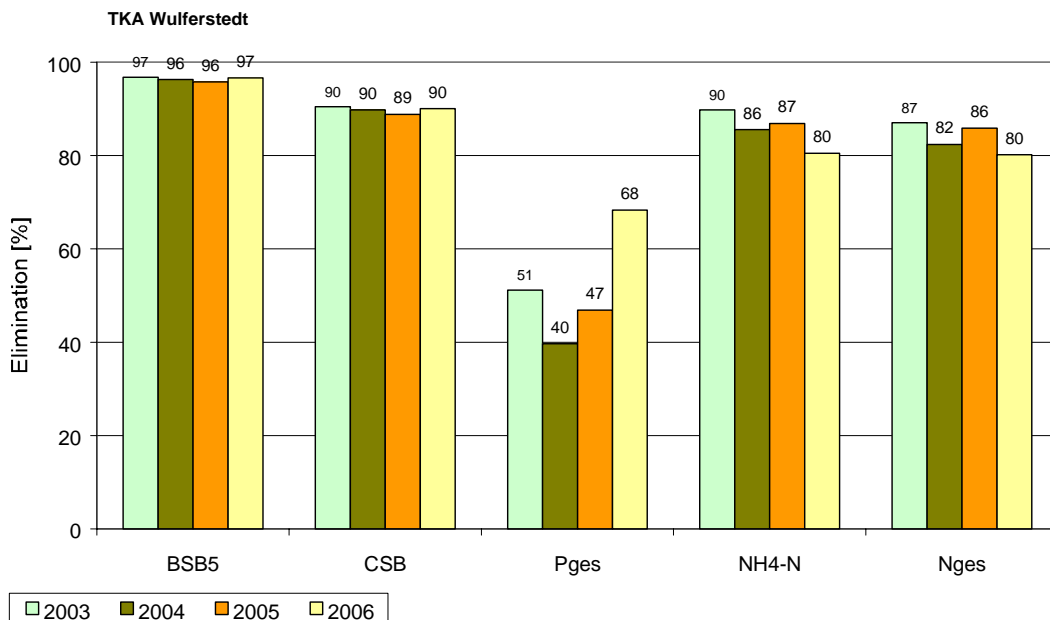


Bild 72: Eliminationsleistung 2003-2006, TKA Wulferstedt

Bild 73:
Schlammgehalt in Teich 3,
TKA Wulferstedt

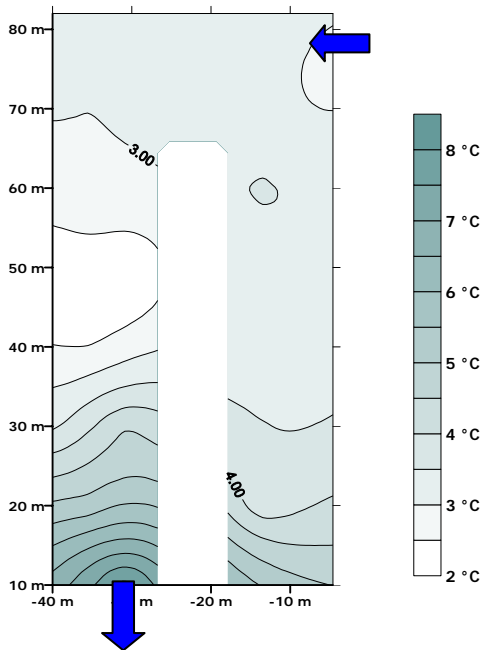
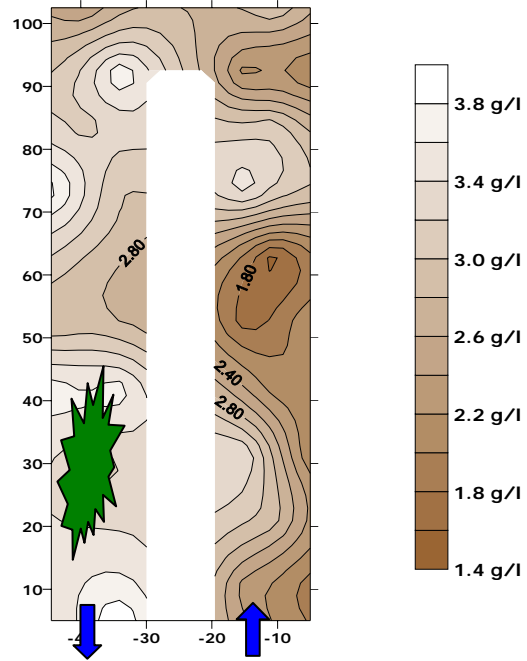


Bild 74:
Temperaturverteilung in Teich 2,
TKA Wulferstedt

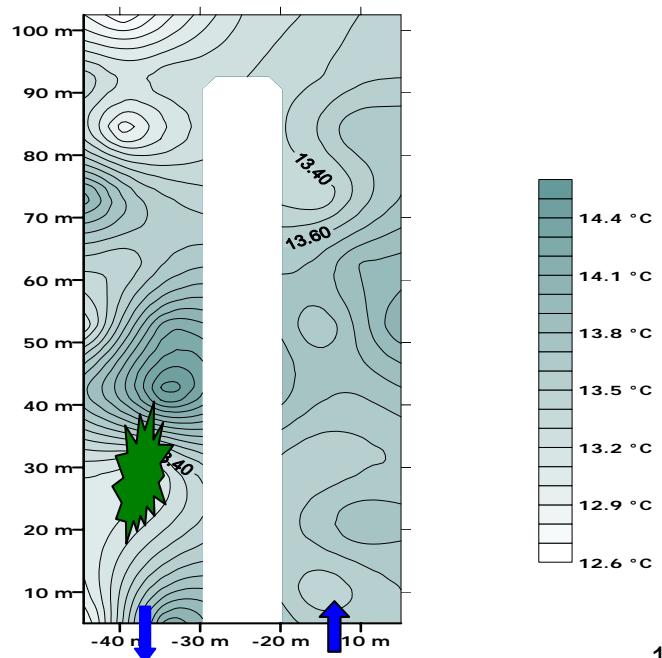


Bild 75:
Temperaturverteilung in Teich 3,
TKA Wulferstedt

Fotostrecke Teichkläranlage **Wulferstedt/ Teich 1, Teich 2 und Teich 3**



a - oben links: **Absetzbecken**
 c - mitte links: **Teich 1 (außer Betrieb)**
 e - unten links: **Rührwerk Teich 2**

b - oben rechts: **Zulauf Absetzbecken**
 d - mitte rechts: **Belüftung Teich 2**
 f - unten rechts: **Teich 3**

Fotostrecke Teichkläranlage **Wulferstedt/ Teich 3**



g - oben links: **Oloid Teich 3**

i - mitte links: **Ablaufbereich Teich 3**

k - unten links: **Ablaufschacht Teich 3 (trocken)**

h - oben rechts: **Schilfbestand Teich 3**

j - mitte rechts: **Sauerstoffübersättigung
(Blasenbildung)**

l - unten rechts: **Vorflut**